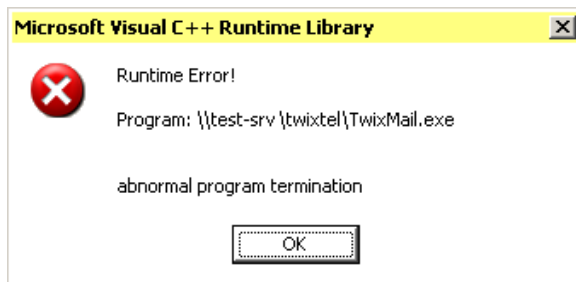


## Message d'erreur au moment du lancement de TwixTel, p. ex.



## TwixTel ne peut pas accéder aux données de l'annuaire téléphonique.

- **Installation incomplète des données de l'annuaire téléphonique.**  
Tous les programmes devant utiliser des données TwixTel doivent être fermés pendant l'installation! Contrôlez le dossier des données de l'annuaire téléphonique (généralement «DataCD»). Le dossier ne doit comporter aucun fichier avec l'extension **.rra** ou **.tmp**! Si tel est le cas, supprimez toutes les données du dossier «DataCD» et réinstallez TwixTel.
- **Problème de réseau ou d'autorisations**  
Contrôlez les accès au réseau et les autorisations.
- **Le programme antivirus bloque l'accès aux données de l'annuaire téléphonique.**  
Lorsqu'un programme antivirus est paramétré de manière à contrôler toutes les données au moment de l'accès, il peut en résulter des perturbations lors de l'exécution de TwixRoute.  
Notre recommandation:
  - excluez les répertoires de TwixTel du contrôle;
  - afin de protéger les données, il est possible de configurer le fichier TwixTel en lecture seule.

## TwixTel ne peut pas créer les classeurs et/ou le PhoneBooks

TwixTel requiert les répertoires et les droits d'accès complets dans lesquels les fichiers des dossiers, d'annuaire et de sauvegarde sont placés.

Contrôlez les chemins d'accès et les droits d'utilisateur (accès complet nécessaire). Les chemins d'accès seront reportés dans les inscriptions du fichier **TwixTel.ini** suivantes (dans le dossier C:\Utilisateur\UtilisateurNom\TwixTel\Settings“):

```
[Path]
DataPath =
SharedDataPath =
```

**Important!** Pour l'installation de TwixTel sur le serveur, vous pouvez administrer les chemins d'accès de manière centralisée par le fichier TwxAdmin.ini (voir **TwxAdminIni\_d.doc** dans le sous-répertoire «AdminDir»).

## TwixTel ne peut pas créer les fichiers INI

Au moment du lancement de TwixTel, les fichiers INI doivent éventuellement être créés pour l'utilisateur. TwixTel crée les fichiers INI sous:

- **Windows 2000/XP** dans le classeur: "C:\Documents et paramètres\UtilisateurNom\TwixTel\Settings"
- **Windows Vista/7/8.x/10** dans le dossier: "C:\Utilisateur\UtilisateurNom\TwixTel\Settings"

TwixTel a besoin des droits d'accès complets pour le répertoire «Settings».

Meilleures salutations  
Votre équipe TwixTel