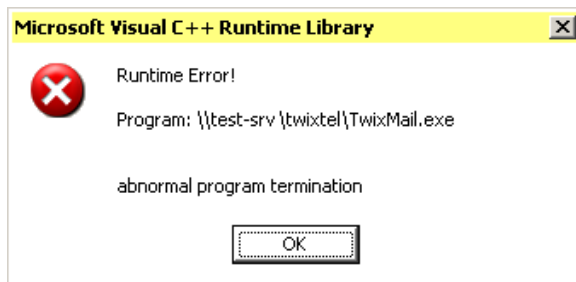


Fehlermeldung beim Starten des TwixTel z.B.



Das TwixTel kann auf die Telefonbuchdaten nicht zugreifen.

- **Unvollständige Installation der Telefonbuchdaten.**
Alle Programme die die TwixTel-Daten verwenden müssen während der Installation geschlossen sein! Kontrollieren den Telefonbuchdaten Ordner (meistens „DataCD“). Der Ordner darf keine Dateien mit der Erweiterung **.rra** oder **.tmp** enthalten! Ist das der Fall, löschen Sie alle Dateien im Ordner „DataCD“ und installieren Sie erneut das TwixTel.
- **Netzwerk- oder Berechtigungsprobleme**
Kontrollieren Sie die Netzwerkzugriffe und die Berechtigungen.
- **Das Anti-Virus-Programm blockiert den Zugriff auf die Telefonbuchdaten.**
Ist ein AntiVirus-Programm so eingestellt, dass alle Daten beim Zugriff geprüft werden, kann es zu Störungen beim Ausführen des TwixRoute führen.
Unsere Empfehlung:
 - Schliessen Sie die TwixTel-Verzeichnisse von der Prüfung aus.
 - Um die Dateien zu schützen, kann der TwixTel-Ordner als schreibgeschützt gesetzt werden.

Das TwixTel kann die Sammelmappen und/oder PhoneBooks nicht anlegen

Das TwixTel benötigt Verzeichnisse mit Vollzugriffsrechten, in denen die Sammelmappen-, PhoneBook-, und Backup-Dateien angelegt werden.
Kontrollieren Sie die Pfade und deren Zugriffsrechte (Vollzugriff notwendig). Die Pfade werden in den folgenden Einträgen der Datei **TwixTel.ini** eingetragen (im Ordner C:\Benutzer\BenutzerName\TwixTel\Settings“):

```
[Path]  
DataPath =  
SharedDataPath =
```

Wichtig! Bei der Server-Installation des TwixTel können Sie die Pfade über die Datei TwxAdmin.ini zentral verwalten (siehe **TwxAdminIni_d.doc** im Unterverzeichnis "**AdminDir**")

Das TwixTel kann die INI-Dateien nicht anlegen

Beim Start des TwixTel müssen evtl. die INI-Dateien für den Benutzer erstellt werden.
Das TwixTel erstellt die INI-Dateien im:

- **Windows 2000/XP** im Ordner: "C:\Dokumente und Einstellungen\BenutzerName\TwixTel\Settings"
- **Windows Vista/7/8.x/10** im Ordner: "C:\Benutzer\BenutzerName\TwixTel\Settings"

Das TwixTel benötigt im Verzeichnis „Settings“ Vollzugriffsrechte.

Freundliche Grüsse
Ihr TwixTel-Team